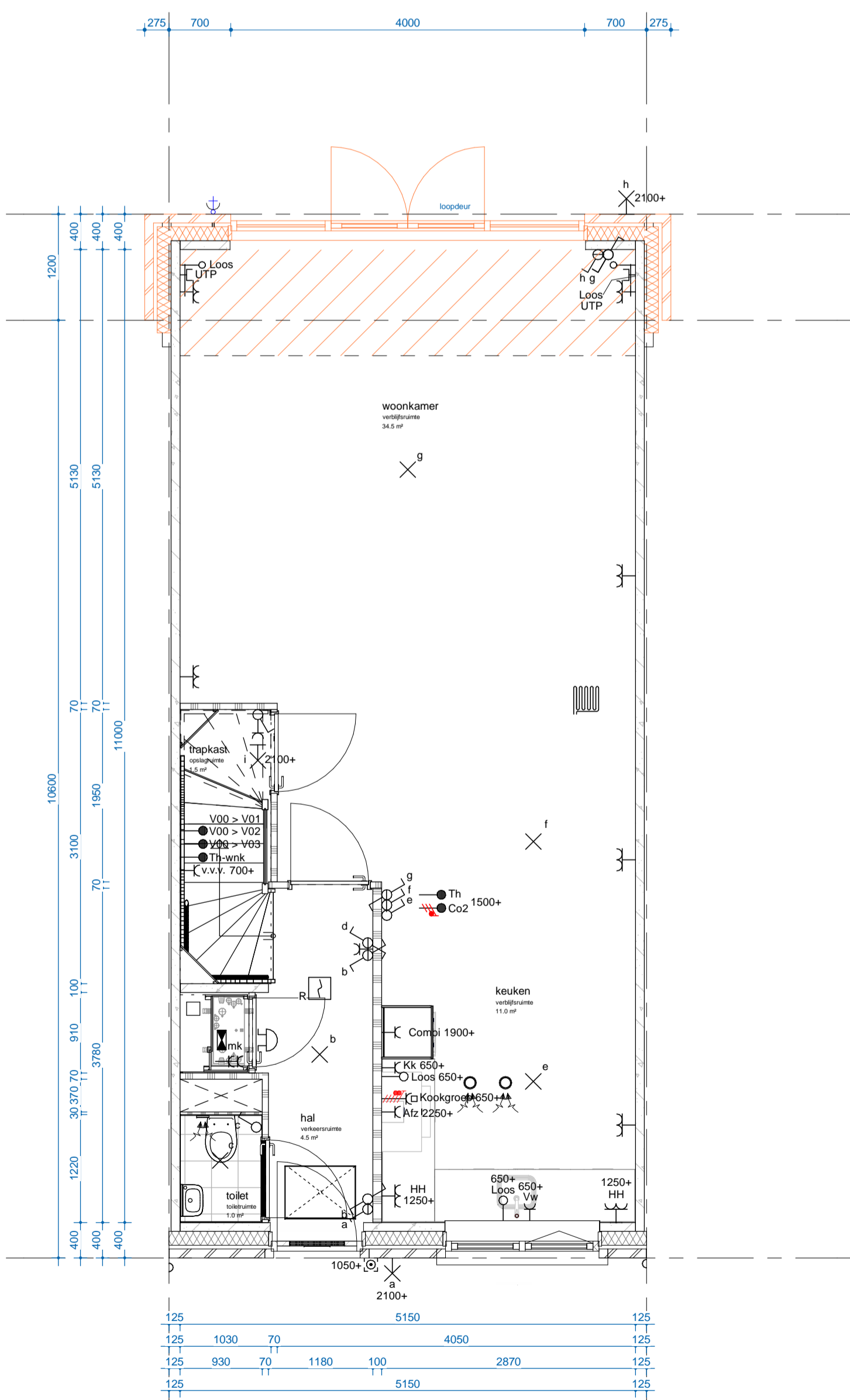
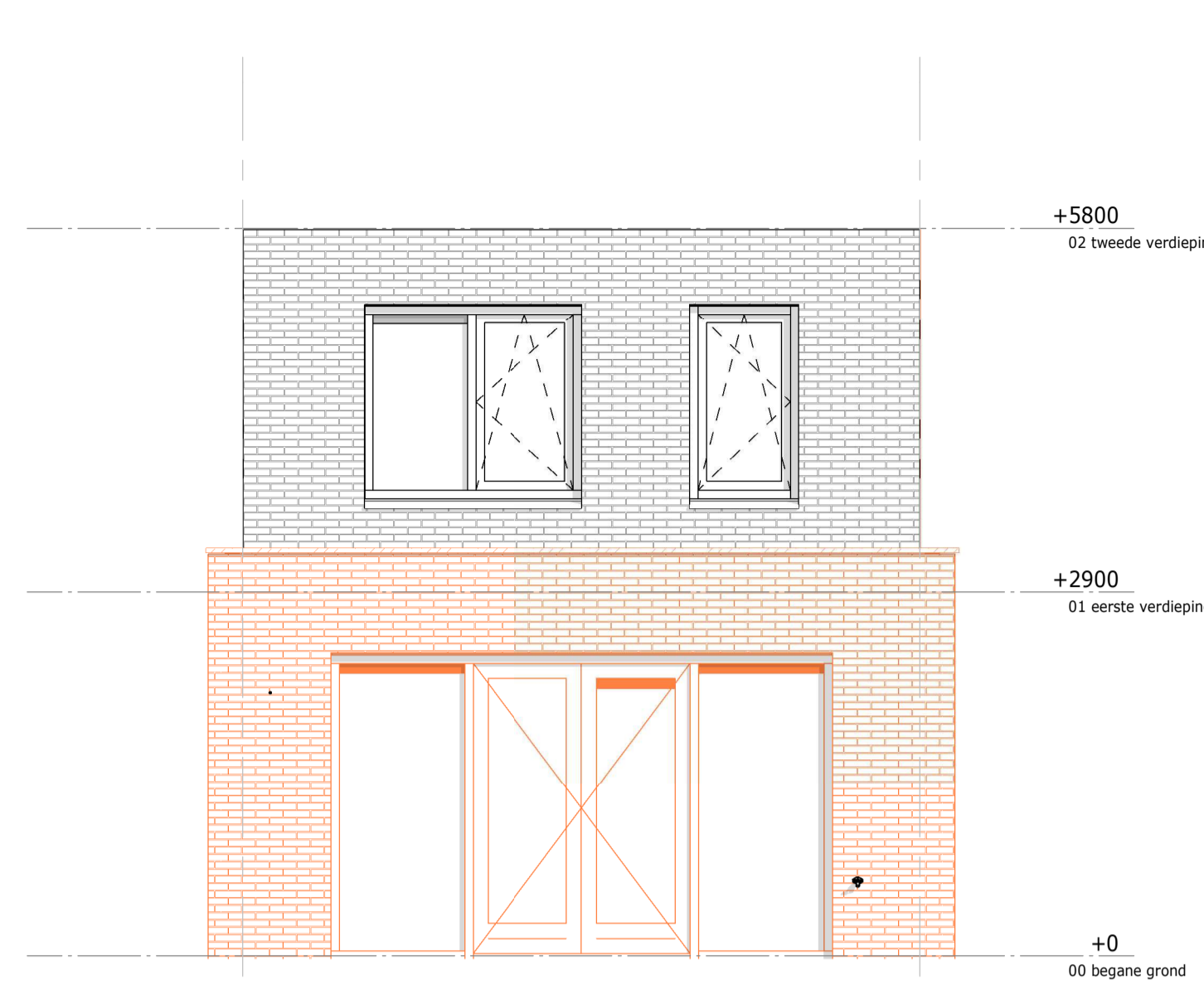


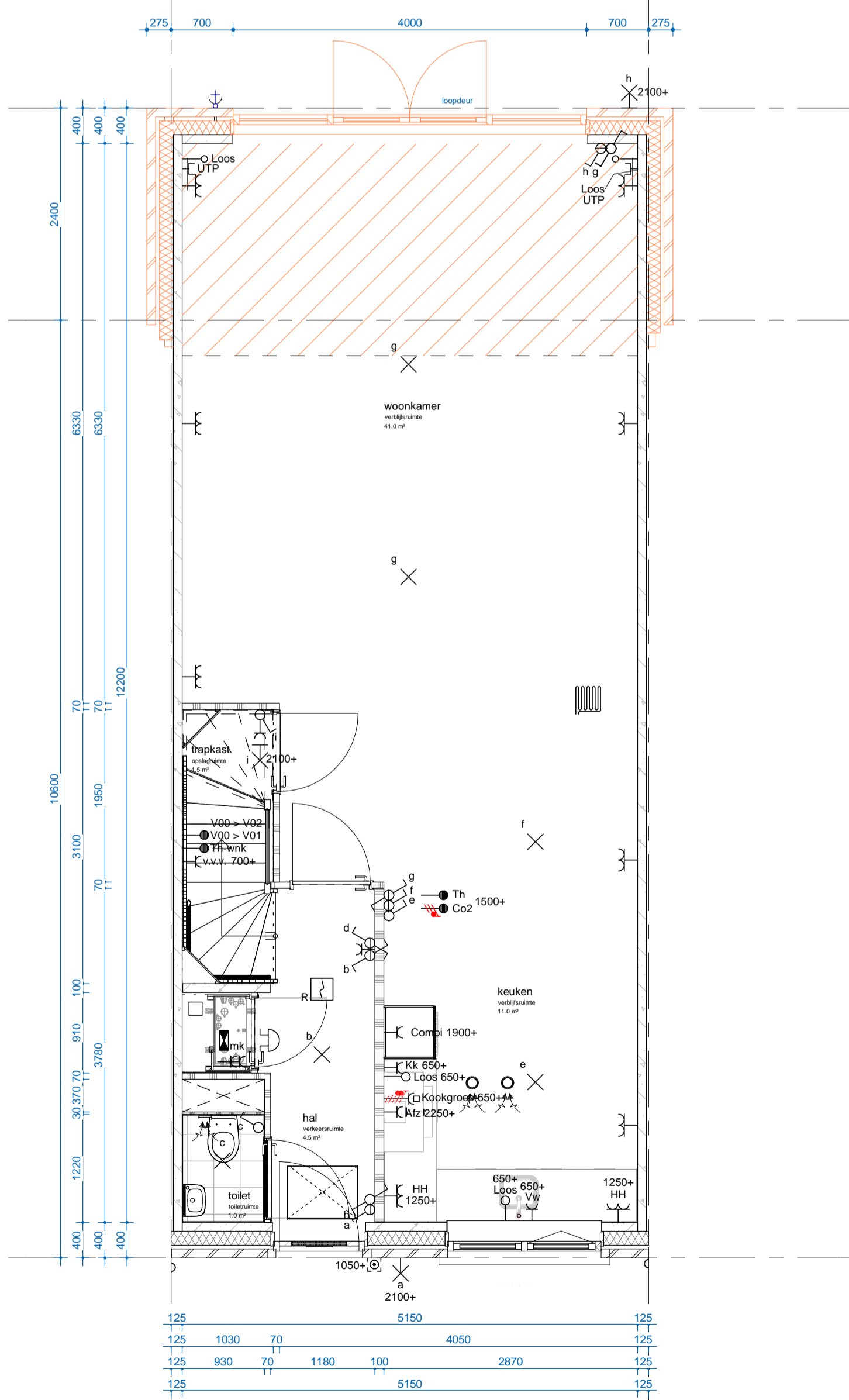
Optie 001AZ
Uitbouw 1.2m



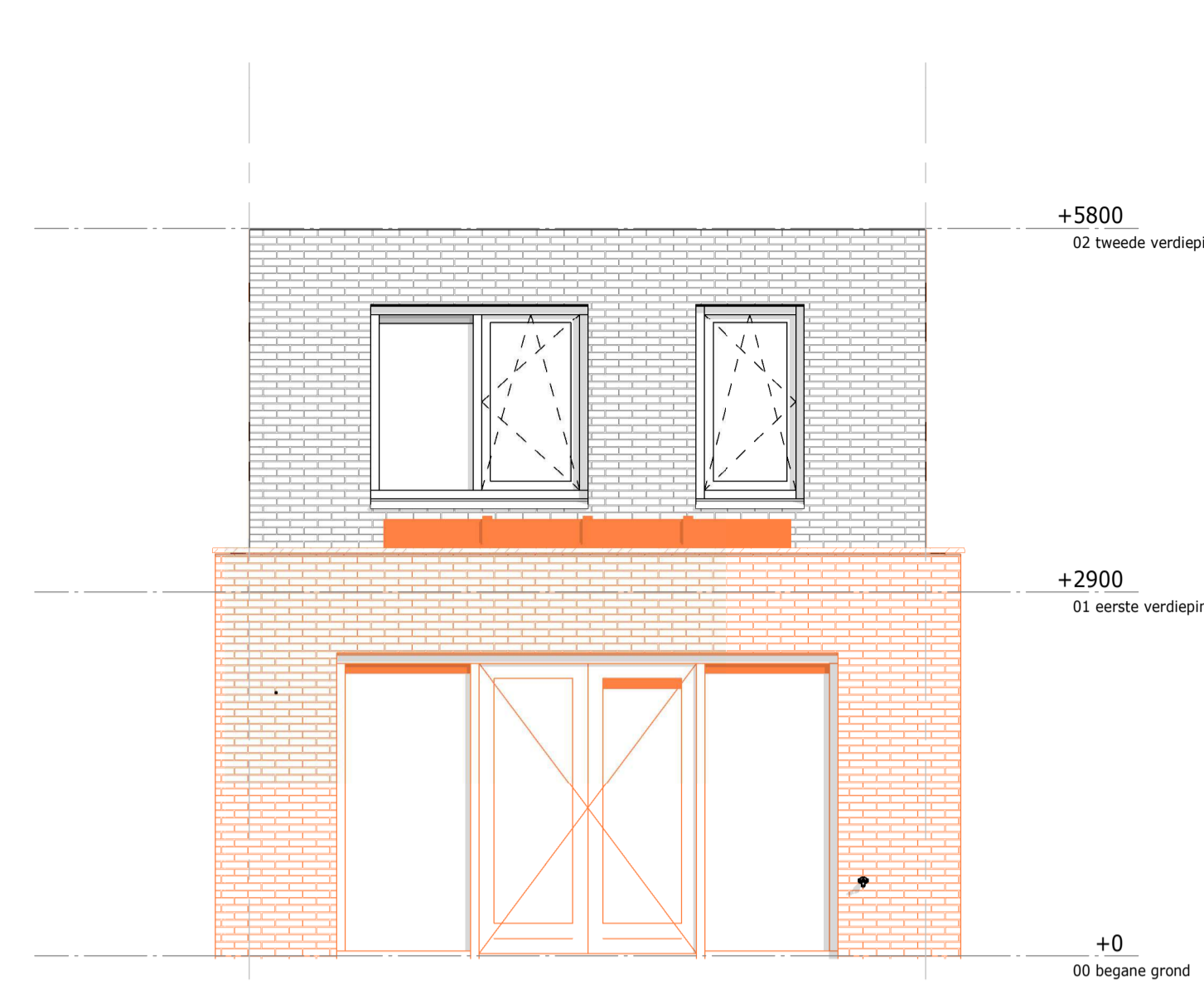
Optie 001AZ
Uitbouw 1.2m



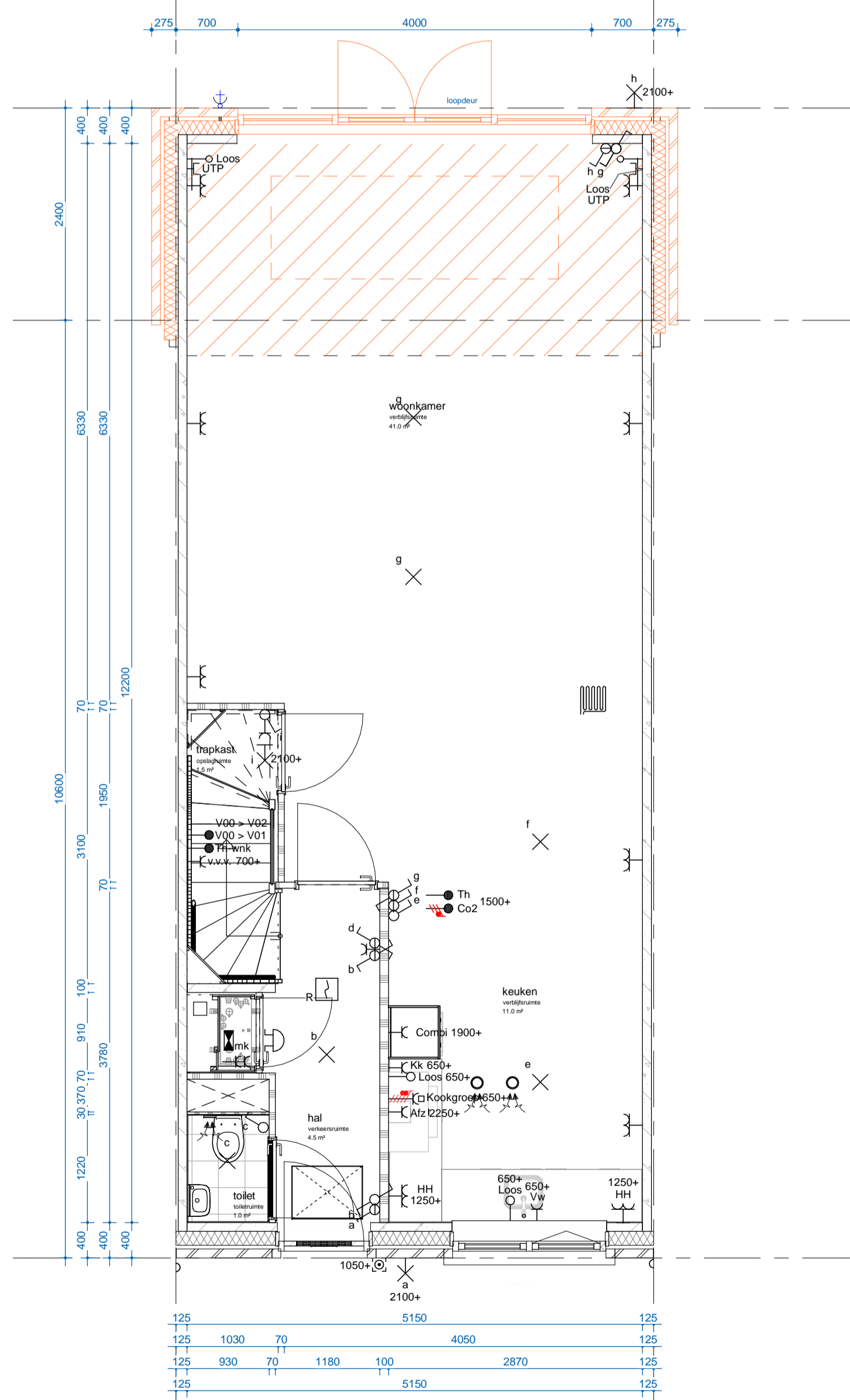
Optie 003AZ
Uitbouw 2.4m



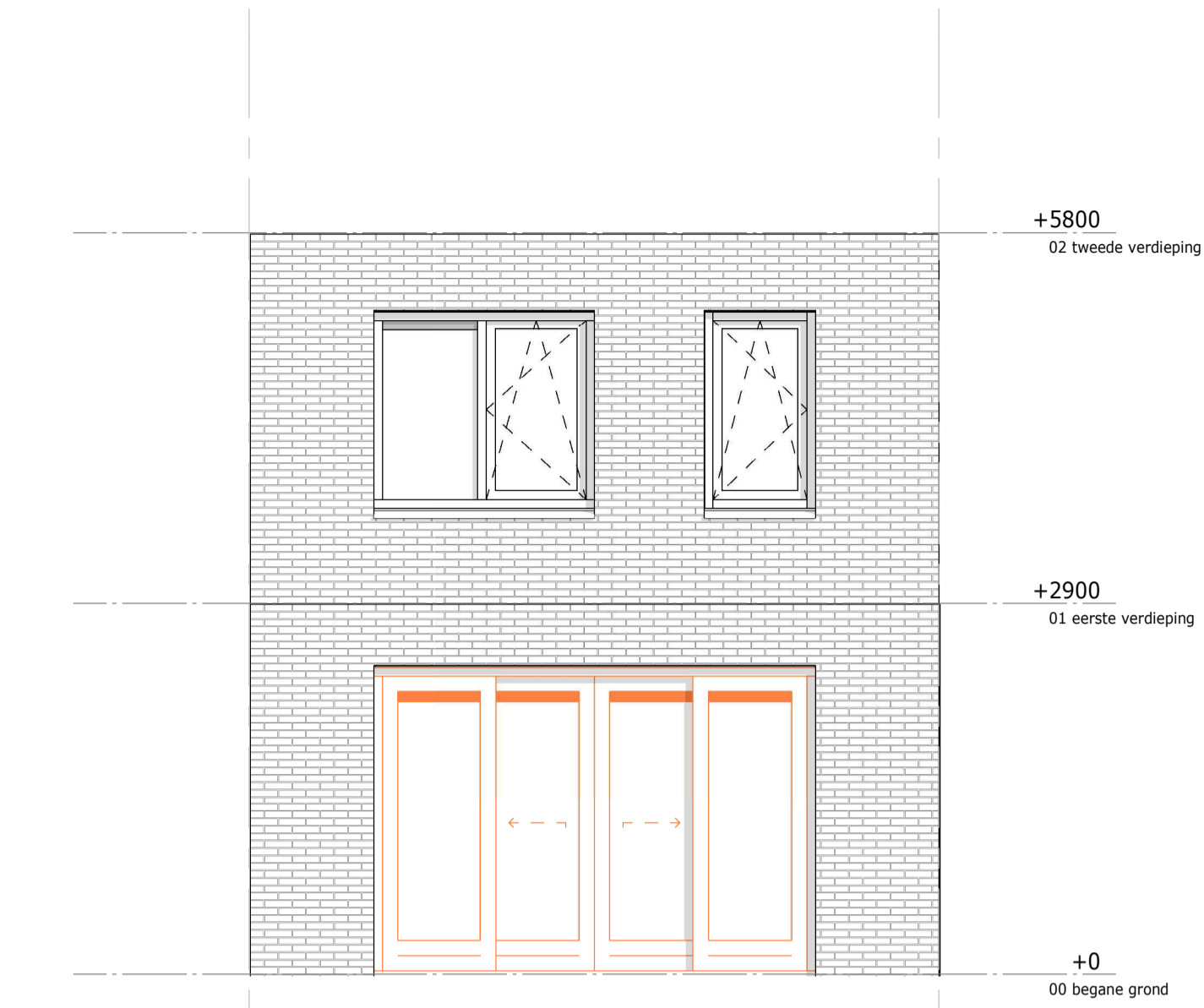
Optie 003AZ
Uitbouw 2.4m



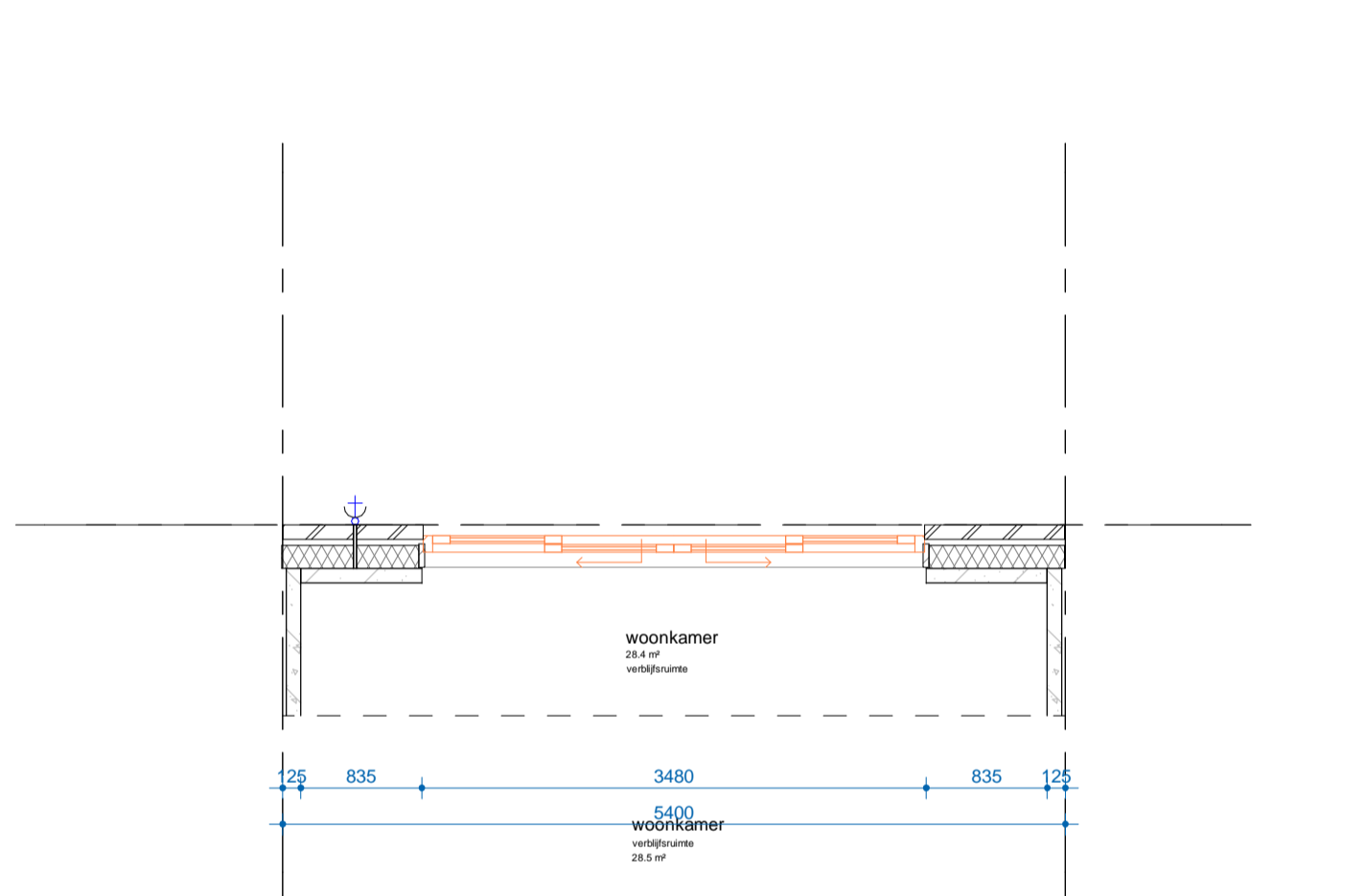
Optie 003AZ
Optie 007A
Optie lichtstraat/Luxelight icm uitbouw 2.4m



Optie 003AZ
Optie 007A
Optie lichtstraat/Luxelight icm uitbouw 2.4m



Optie 018B
Schulpui in achtergevel



Optie 018B
Schulpui in achtergevel

Renvooi installaties

1	1 pofje schakelaar
2	2 pofje schakelaar
3	3 pofje schakelaar
4	4 pofje schakelaar
5	5 pofje schakelaar
6	6 pofje schakelaar
7	7 pofje schakelaar
8	8 pofje schakelaar
9	9 pofje schakelaar
10	10 pofje schakelaar
11	11 pofje schakelaar
12	12 pofje schakelaar
13	13 pofje schakelaar
14	14 pofje schakelaar
15	15 pofje schakelaar
16	16 pofje schakelaar
17	17 pofje schakelaar
18	18 pofje schakelaar
19	19 pofje schakelaar
20	20 pofje schakelaar
21	21 pofje schakelaar
22	22 pofje schakelaar
23	23 pofje schakelaar
24	24 pofje schakelaar
25	25 pofje schakelaar
26	26 pofje schakelaar
27	27 pofje schakelaar
28	28 pofje schakelaar
29	29 pofje schakelaar
30	30 pofje schakelaar
31	31 pofje schakelaar
32	32 pofje schakelaar
33	33 pofje schakelaar
34	34 pofje schakelaar
35	35 pofje schakelaar
36	36 pofje schakelaar
37	37 pofje schakelaar
38	38 pofje schakelaar
39	39 pofje schakelaar
40	40 pofje schakelaar
41	41 pofje schakelaar
42	42 pofje schakelaar
43	43 pofje schakelaar
44	44 pofje schakelaar
45	45 pofje schakelaar
46	46 pofje schakelaar
47	47 pofje schakelaar
48	48 pofje schakelaar
49	49 pofje schakelaar
50	50 pofje schakelaar
51	51 pofje schakelaar
52	52 pofje schakelaar
53	53 pofje schakelaar
54	54 pofje schakelaar
55	55 pofje schakelaar
56	56 pofje schakelaar
57	57 pofje schakelaar
58	58 pofje schakelaar
59	59 pofje schakelaar
60	60 pofje schakelaar
61	61 pofje schakelaar
62	62 pofje schakelaar
63	63 pofje schakelaar
64	64 pofje schakelaar
65	65 pofje schakelaar
66	66 pofje schakelaar
67	67 pofje schakelaar
68	68 pofje schakelaar
69	69 pofje schakelaar
70	70 pofje schakelaar
71	71 pofje schakelaar
72	72 pofje schakelaar
73	73 pofje schakelaar
74	74 pofje schakelaar
75	75 pofje schakelaar
76	76 pofje schakelaar
77	77 pofje schakelaar
78	78 pofje schakelaar
79	79 pofje schakelaar
80	80 pofje schakelaar
81	81 pofje schakelaar
82	82 pofje schakelaar
83	83 pofje schakelaar
84	84 pofje schakelaar
85	85 pofje schakelaar
86	86 pofje schakelaar
87	87 pofje schakelaar
88	88 pofje schakelaar
89	89 pofje schakelaar
90	90 pofje schakelaar
91	91 pofje schakelaar
92	92 pofje schakelaar
93	93 pofje schakelaar
94	94 pofje schakelaar
95	95 pofje schakelaar
96	96 pofje schakelaar
97	97 pofje schakelaar
98	98 pofje schakelaar
99	99 pofje schakelaar
100	100 pofje schakelaar

Bouwnummers

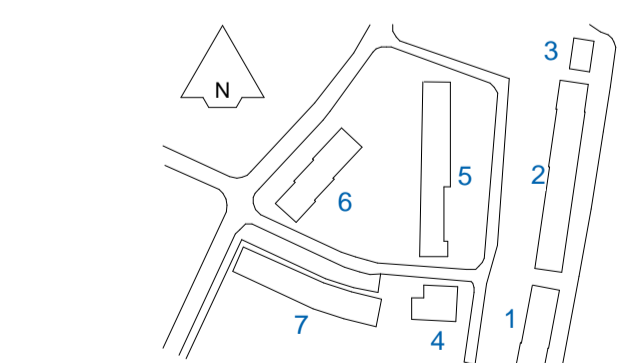
Optie is mogelijk bij			Gesloten		
Bnr	Type	Blk	Bnr	Type	Blk
005	HS	01	009	HSap	02
006	HS	01	017	HSap	02
010	HS	02			
013	HS	02			
014	HS	02			

Renvooi bouwkundig

1	begane grondvloer rbcasette CVP - cementdekvloer (m.u.v. blok 4 = kanaalplaat vloer)
2	verdiepingvloer kanaalplaat - cementdekvloer
3	verdiepingvloer ledingskanaalplaat - cementdekvloer
4	metallewerk - luchtsponw - isolatie - prefab beton SWM
5	prefab beton SWM ankerloos woningscheidend
6	cellerbeton
7	cellerbeton geluïdewerd
8	metaal-stuc (geluïdebet)
9	geluïdebeton prefab dakplaat - keramische pannen
10	overstort platdak d.m.v. spwper
11	afschotrichting, bijvend dakafschot
12	binnenkozijn
13	binnenkozijn + dorpel
14	knuppel
15	wandstuc, zewewnd, volgens technische omschrijving
16	wastafel, volgens technische omschrijving
17	fontein, volgens technische omschrijving

Disclaimer

- Positie hamelwaterstroomer niet weergegeven, is afhankelijk van positie binnen het blok
 - Locatie metaalwerkverband kan afwijken in gewoelensricht
 - Voor exacte geventelinding zie basis tekeningen



ARCHITECT
 Molenaar & Co M&CO
 Bureau Bouwkunde
 PROJECT
 Beave, Amstelveen
 ONDERSOEK
 exterieur - begane grond - type H5
 PROJECTNUMMER: 2364
 TOEGANGENUMMER: VK-200-H5
 DATUM: 27-06-2023
 PROJECTLEIDER: B. van den Broek
 SCHAL: As indicated
 FORMAT: A1-120